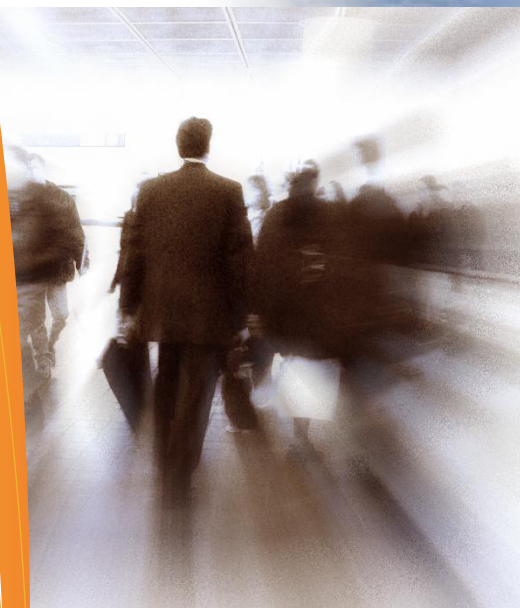




ELANZ
Le Développement
Au Forfait





Notre engagement : Qualité et Résultats

Aujourd'hui plus que jamais, **les besoins des utilisateurs** se trouvent **au centre des préoccupations**, tout en **respectant les budgets** définis par la direction. Dans un souci de **réactivité**, l'aspect technologique ne doit plus laisser la place à l'incertitude ou à l'expérimentation, mais doit être **maîtrisé, basé sur des compétences, des méthodes et des outils éprouvés**.

Au cœur de son métier depuis sa création, **le développement au forfait** permet à l'équipe d'**ELANZ** de s'investir dans **des projets à engagement de résultats**. Toujours à **l'écoute de vos besoins**, et dans **une démarche personnalisée**, notre équipe est là pour **vous accompagner sur vos projets IT**, et vous proposer **les solutions les mieux adaptées**.



Une offre complète et personnalisée

Dans un contexte global **d'ouverture des marchés**, la méthodologie de **rédaction des cahiers des charges s'est très nettement améliorée** depuis une dizaine d'années.

ELANZ travaille avec **des méthodes itératives de type Agile**, et définit avec vous les bases du cahier des charges (environ 80%), le reste étant spécifié au cours de l'avancement du projet, rendant ainsi le **processus beaucoup plus souple**.

Cette méthode de travail représente un réel bond en avant dans la **qualité des prestations informatiques**. En effet, **ELANZ** a une **obligation de résultat** par rapport à son client : Nos équipes définissent avec vous **la durée et le temps de réalisation du projet**. Ainsi, tout est **quantifié**, vous permettant de **mieux contrôler votre budget informatique**.

Chaque solution définie est **personnalisée en fonction de vos besoins** et s'appuie sur:

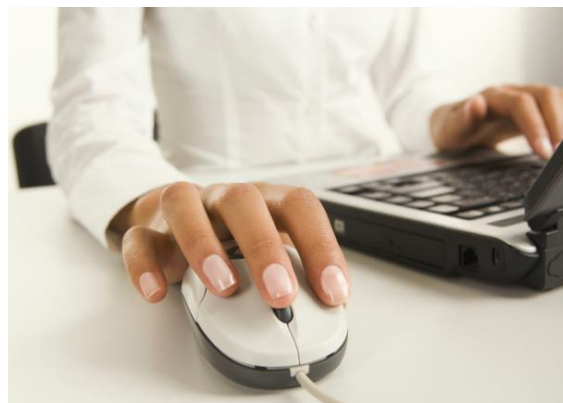
- Les bases de données relationnelles,
- Les architectures clients/serveur ou distribuées (modèle multi-tiers, Framework .NET, Java),
- Les outils décisionnels (Business Objects, Cognos, Analysis Services, Reporting Services...),
- Les plates-formes matérielles et logicielles prédominantes du marché basées sur Windows, Unix, et IBM iSeries

Tout cela, dans le **respect des technologies les plus répandues du marché** (SQL, HTML, XML, HTTP,...).



Une parfaite connaissance des outils Microsoft

Notre équipe développe plus particulièrement des applications avec l'ensemble des **outils Microsoft** (Visual Studio.NET, Microsoft.NET Framework 1.1 et 2.0, ASP.NET, Winform, Windows Services, IIS, SharePoint Portal Server) sur des **architectures multi-tiers traditionnelles ou le framework .NET**, avec les bases de données SQL Server ou Oracle.

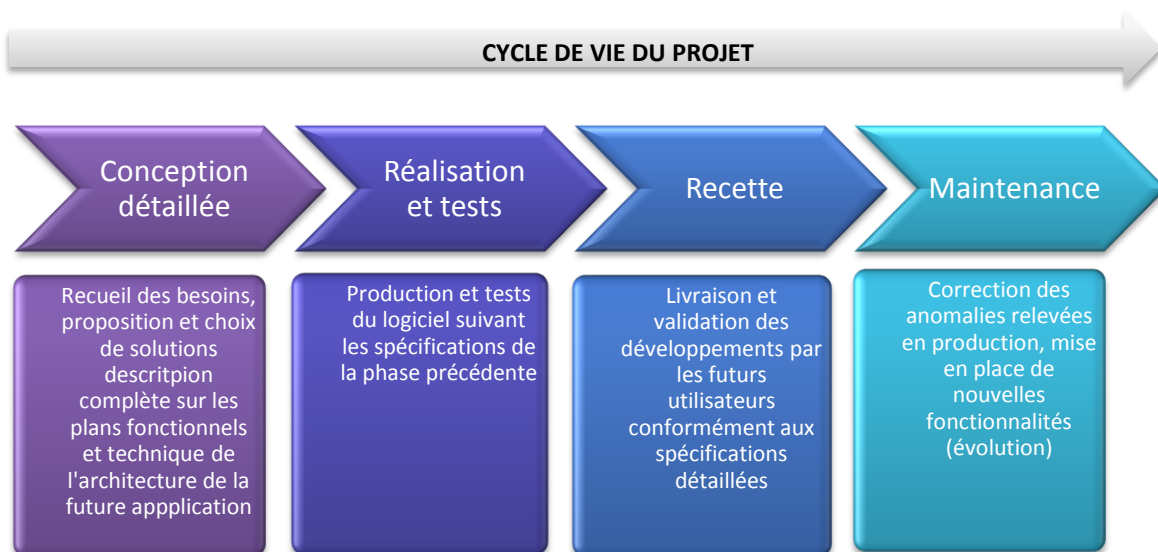


L'accompagnement complet de vos projets SI

Par l'utilisation systématique d'**outils de modélisation** (UML, modèles de données) et afin d'**accroître la productivité des développements** et la **qualité de ses livrables**, **ELANZ** est doté d'**ateliers de génie logiciel** (Adélia, Synon, Cool2e, Visual Studio, WSAD), et de RAD (Delphi, Windev, .NET, Java,...).

Par ailleurs, nous développons et mettons en œuvre des **applications décisionnelles**, de **reporting** et d'**analyse de données** en nous appuyant sur les principaux éditeurs du marché.

ELANZ accompagne ses clients durant **toute la vie de leurs projets** : de l'élaboration de plans d'action stratégiques, par la conception d'architectures, l'étude de solutions, la modélisation de base de données, l'intégration de plates-formes hétérogènes, la réalisation jusqu'au déploiement.



Les développements effectués dans le cadre de projets menés au forfait sont réalisés depuis **notre plateforme technique située à Cournon d'Auvergne** (proche de Clermont-Ferrand).

Ces développements s'appuient sur un **dossier des spécifications** rédigé par le chef de projet lors de la phase de conception, et qui précise pour le système cible :

- La structure de la base de données (MCD, MLD et dictionnaire des données)
- L'interface utilisateur (maquette écran et modèle de navigation)
- Les principaux traitements et contrôles à mettre en œuvre par application

Ce document, validé par la maîtrise d'ouvrage à l'issue de la phase de conception, permet de **garantir l'adéquation des travaux réalisés au regard des besoins exprimés**.

Enfin, **ELANZ** a su développer en région Auvergne, pour des clients prestigieux de proximité mais aussi d'envergure nationale, **un centre de services** pour le développement au forfait autour de l'iSeries et des systèmes ouverts Unix et NT.

Pour nous contacter

Vous retrouverez sur le site : www.elanz.fr, des brochures détaillées à télécharger sur chacun des services proposés (assistance technique, tierce maintenance applicative,...)

Pour plus de renseignements, contacter notre service commercial au **04 73 28 57 20**

ELANZ Centre -10 rue Maryse Bastié - 63800 Cournon d'Auvergne



www.elanz.fr

Elanz Centre – 10 rue Maryse Bastié
63800 Cournon d’Auvergne